

**C E R T I F I C A T O D I Q U A L I T A ’**  
**ACQUE DESTINATE AL CONSUMO UMANO**

**La Valle Umbra Servizi S.p.A.**

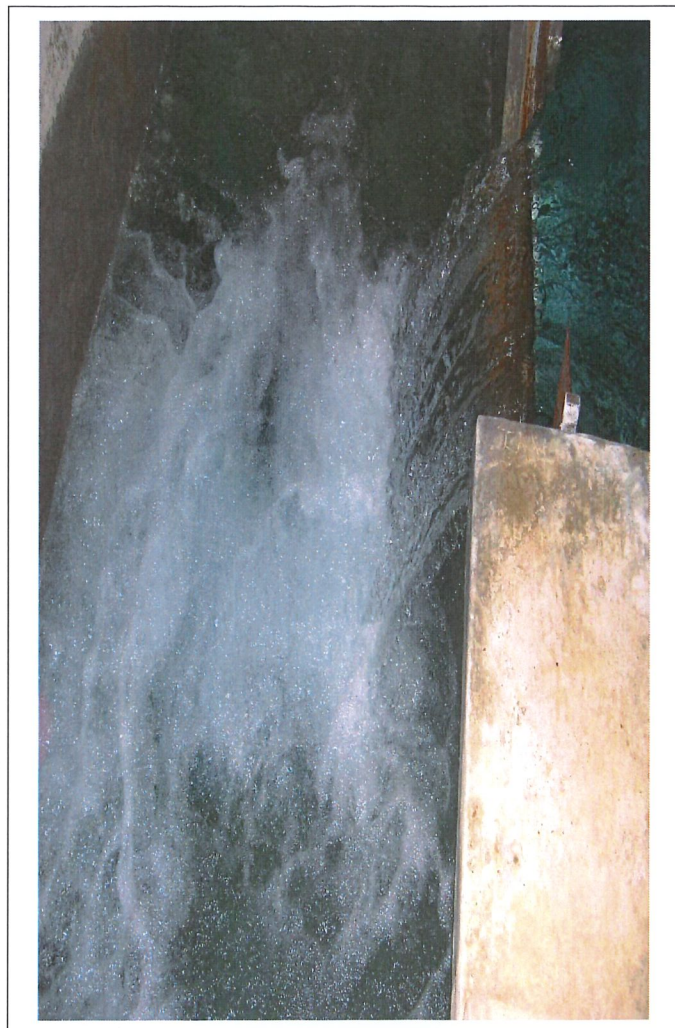
Visto il D.Lgs. 31/2001 e ss.mm.ii.,

Viste tutte le norme in vigore inerenti le acque destinate al consumo umano nonché le procedure aziendali adottate per la loro gestione;

Visto il sistema di gestione qualità, ambiente e sicurezza adottato da V.U.S. S.p.A. secondo la UNI EN ISO 14001:2004 e la UNI EN ISO 9001:2000 e certificato da Certiquality dal 2005,

Visti i seguenti esiti analitici di:

| SORGENTE ARGENTINA – SELLANO, SPOLETO                                      |                      |                   |                    |
|--|----------------------|-------------------|--------------------|
| PARAMETRI CHIMICO-FISICI   |                      |                   |                    |
| Parametro  | UNITA' DI MISURA     | VALOR E ANNO 2019 | LIMITE D.Lgs.31/01 |
| pH   | u. pH                | 7,71              | ≥ 6,5 e ≤ 9,5      |
| Temperatura  | °C                   | 12,3              |                    |
| Conducibilità a 20°C   | µS/cm                | 427               | 2500               |
| Residuo secco a 180°C  | mg/l                 | 245               | valore max 1500    |
| Durezza totale   | °F                   | 22,8              | 15-50              |
| Calcio   | mg/l Ca              | 83,91             | –                  |
| Magnesio   | mg/l Mg              | 4,56              | –                  |
| Sodio  | mg/l Na              | 3,33              | 200                |
| Potassio   | mg/l K               | 0,91              | –                  |
| Cloruro  | mg/l Cl              | 6,08              | 250                |
| Solfato  | mg/l SO <sub>4</sub> | 12,25             | 250                |
| Nitrato  | mg/l NO <sub>3</sub> | 2,46              | 50                 |
| Fluoruro   | mg/l F               | 0,29              | 1,5                |
| Ferro  | µg/l Fe              | 0,00              | 200                |
| Manganese  | µg/l Mn              | 0,00              | 50                 |
| Metalli Pesanti  | µg/l                 | assenti           |                    |
| PARAMETRI BATTERIOLOGICI   |                      |                   |                    |
| Batteri Coliformi a 37°C   | MPN/100ml            | 0                 | 0/100ml            |
| Escherichia Coli   | MPN/100ml            | 0                 | 0/100ml            |
| Enterococchi   | MPN/100ml            | 0                 | 0/100ml            |
| Analisi del Laboratorio Acque Potabili VUS S.p.A. e dei Laboratori esterni |                      |                   |                    |



**CERTIFICA LA QUALITA’**  
**delle acque potabili della Sorgente ARGENTINA (Sellano)**

e ne sottolinea le principali caratteristiche qualitative:

- durezza media adatta ad ogni fascia di età – valore guida (V.G.) massimo consigliato dall’OMS (Organizzazione Mondiale della Sanità) pari a 50° F;
- basso contenuto di sodio adeguato per ogni tipo di alimentazione - valore guida (V.G.) consigliato da CEE pari a 20 mg/l Na; basso contenuto di nitrati: valore guida (V.G.) previsto da CEE pari a 25 mg/l NO<sub>3</sub>;
- Metalli pesanti, IPA, Antiparassitari assenti;
- sicurezza igienica garantita dall’assenza di indici batteriologici.

Foligno, 04/02/2020

Valle Umbra Servizi S.p.A.

