

C E R T I F I C A T O D I Q U A L I T A ' ,
ACQUE DESTINATE AL CONSUMO UMANO

La Valle Umbra Servizi S.p.A.

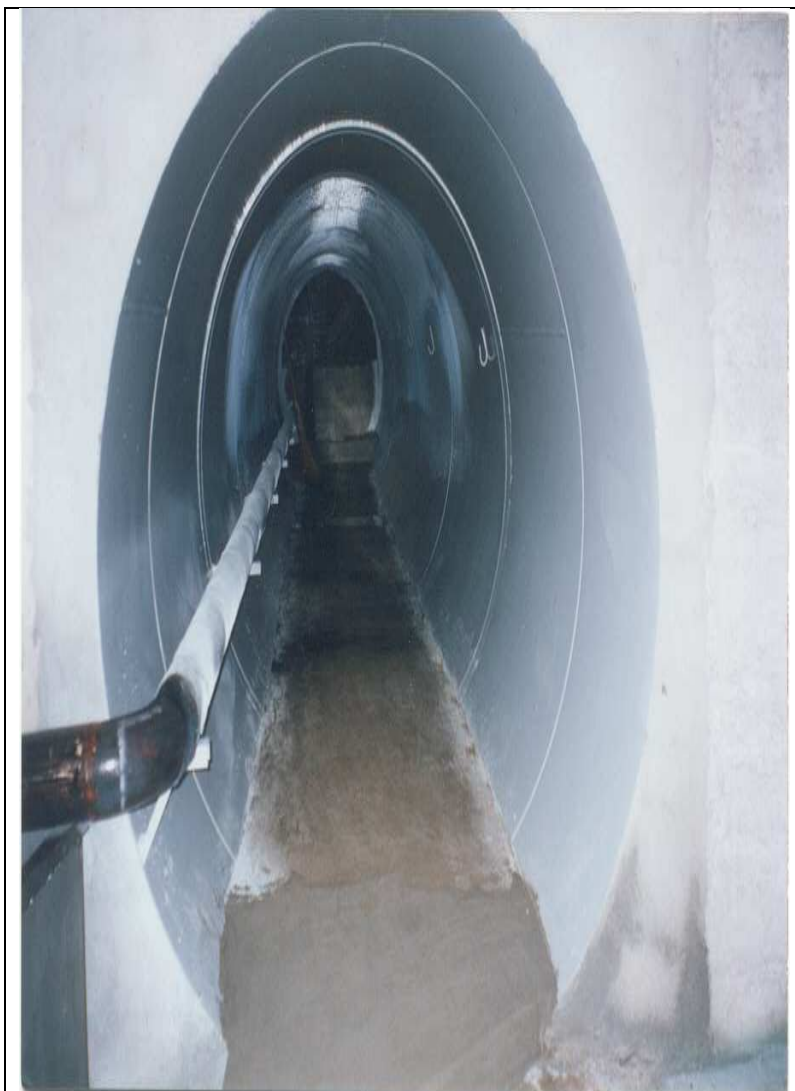
Visto il D.Lgs. 31/2001 e ss.mm.ii.,

Viste tutte le norme in vigore inerenti le acque destinate al consumo umano nonché le procedure aziendali adottate per la loro gestione;

Visto il sistema di gestione qualità, ambiente e sicurezza adottato da V.U.S. S.p.A. secondo la UNI EN ISO 14001:2004 e la UNI EN ISO 9001:2000 e certificato da Certiquality dal 2005,

Visti i seguenti esiti analitici di:

SORGENTE MONTEMARTANO - SPOLETO			
PARAMETRI CHIMICO-FISICI			
Parametro	UNITA' DI MISURA	VALORE MEDIO	LIMITE D.Lgs.31/01
pH	u. pH	8	≥ 6,5 e ≤ 9,5
Temperatura	°C	12	
Conducibilità a 20°C	µS/cm	317,5	2500
Residuo secco a 180°C	mg/l	266,6	valore max 1500
Durezza totale	°F	15,1	15-50
Calcio	mg/l Ca	60,5	–
Magnesio	mg/l Mg	< 1	–
Sodio	mg/l Na	7,7	200
Potassio	mg/l K	0,2	–
Cloruro	mg/l Cl	7,9	250
Solfato	mg/l SO ₄	41,9	250
Nitrato	mg/l NO ₃	3,4	50
Fluoruro	mg/l F	0,07	1,5
Ferro	µg/l Fe	1,6	200
Manganese	µg/l Mn	0,6	50
Metalli Pesanti	µg/l	assenti	
PARAMETRI BATTERIOLOGICI			
Batteri Coliformi a 37°C	MPN/100ml	0	0/100ml
Escherichia Coli	MPN/100ml	0	0/100ml
Enterococchi	MPN/100ml	0	0/100ml



CERTIFICA LA QUALITA'
delle acque potabili della Sorgente Montemartano (Spoleto)

e ne sottolinea le principali caratteristiche qualitative:

- durezza media adatta ad ogni fascia di età – valore guida (V.G.) massimo consigliato dall'OMS (Organizzazione Mondiale della Sanità) pari a 50° F;
- basso contenuto di sodio adeguato per ogni tipo di alimentazione - valore guida (V.G.) consigliato da CEE pari a 20 mg/l Na; basso contenuto di nitrati: valore guida (V.G.) previsto da CEE pari a 25 mg/l NO₃;
- Metalli pesanti, IPA, Antiparassitari assenti;
- sicurezza igienica garantita dall'assenza di indici batteriologici.

Spoleto, 02/02/2010

Valle Umbra Servizi S.p.A.