

**C E R T I F I C A T O D I Q U A L I T A ' ,**  
**ACQUE DESTINATE AL CONSUMO UMANO**

**La Valle Umbra Servizi S.p.A.**

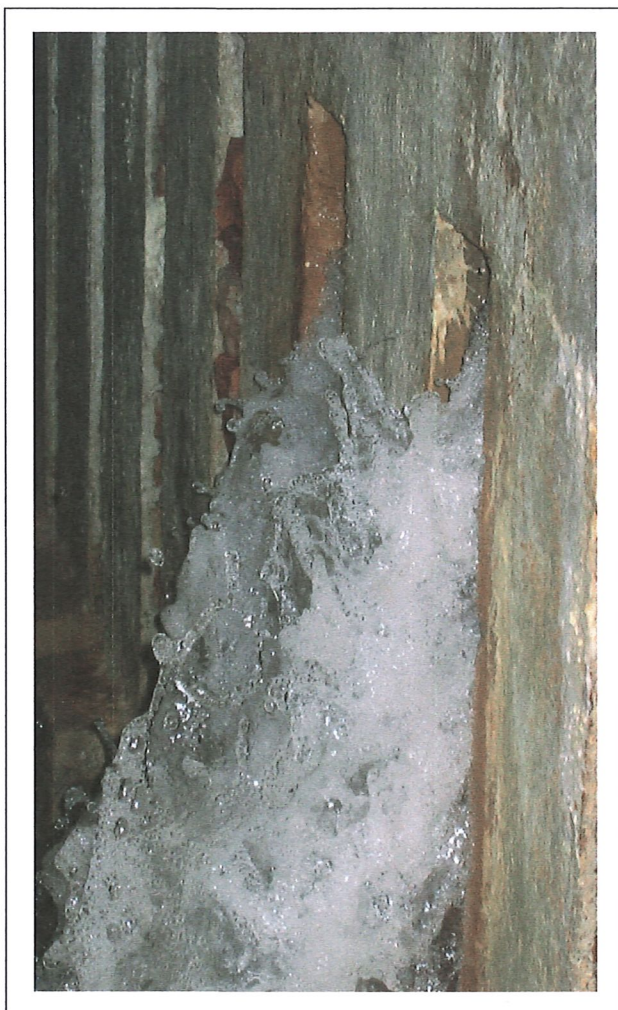
**Visto** il D.Lgs. 31/2001 e ss.mm.ii.,

**Viste** tutte le norme in vigore inerenti le acque destinate al consumo umano nonché le procedure aziendali adottate per la loro gestione;

**Visto** il sistema di gestione qualità, ambiente e sicurezza adottato da V.U.S. S.p.A. secondo la UNI EN ISO 14001:2004 e la UNI EN ISO 9001:2000 e certificato da Certiquality dal 2005,

**Visti** i seguenti esiti analitici di:

SORGENTE CAPODACQUA FOLIGNO			
PARAMETRI CHIMICO-FISICI			
Parametro	UNITA' DI MISURA	VALORE 2020	LIMITE D.Lgs.31/01
pH	u. pH	7,40	≥ 6,5 e ≤ 9,5
Temperatura	°C	11,8	
Conducibilità a 20°C	µS/cm	398	2500
Residuo secco a 180°C	mg/l	257	valore max 1500
Durezza totale	°F	23,21	15-50
Calcio	mg/l Ca	88,98	-
Magnesio	mg/l Mg	2,40	-
Sodio	mg/l Na	4,17	200
Potassio	mg/l K	0,90	-
Cloruro	mg/l Cl	7,29	250
Solfato	mg/l SO <sub>4</sub>	7,52	250
Nitrato	mg/l NO <sub>3</sub>	6,97	50
Fluoruro	mg/l F	0,12	1,5
Ferro	µg/l Fe	1,59	200
Manganese	µg/l Mn	0,04	50
PARAMETRI BATTERIOLOGICI			
Batteri Coliformi a 37°C	MPN/100ml	0	0/100ml
Escherichia Coli	MPN/100ml	0	0/100ml
Enterococchi	MPN/100ml	0	0/100ml



**CERTIFICA LA QUALITA'**  
**delle acque potabili della Sorgente Capodacqua (Foligno)**

e ne sottolinea le principali caratteristiche qualitative:

- durezza media adatta ad ogni fascia di età – valore guida (V.G.) massimo consigliato dall'OMS (Organizzazione Mondiale della Sanità) pari a 50° F;
- basso contenuto di sodio adeguato per ogni tipo di alimentazione - valore guida (V.G.) consigliato da CEE pari a 20 mg/l Na; basso contenuto di nitrati: valore guida (V.G.) previsto da CEE pari a 25 mg/l NO<sub>3</sub>;
- Metalli pesanti, IPA, Antiparassitari assenti;
- sicurezza igienica garantita dall'assenza di indici batteriologici.

Foligno, 20/01/2021

Valle Umbra Servizi S.p.A. ★

